

Csipke-suli

A csipkekészítés leírása, műhelyrajzzal és magyarázó részletrajzokkal

VIRÁG (ALAKVERÉS)

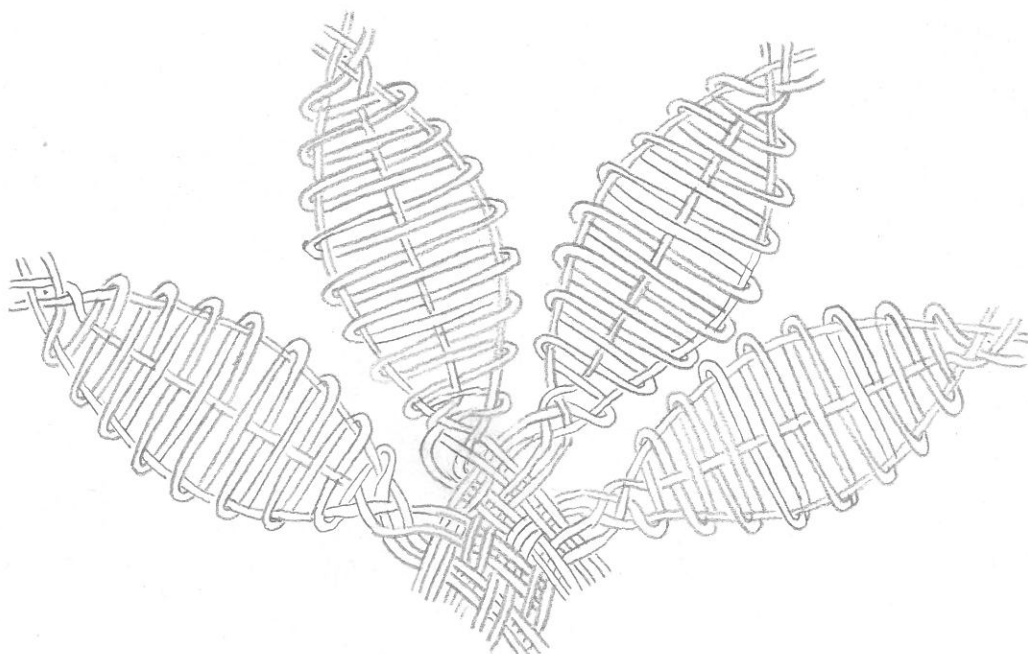
orsópárok száma	feltekert fonál hossza (cm)	feltekert fonál fajtája
18	100	60-as horgoló

Ennek a betétsipkének a hálójá, a klasszikus, félvetéses rózsaháló. A csipkét félvetéses négyzettel és 8 levélből kialakított virággal díszítjük. Arra kell figyelni, hogy a rózsaháló sarkait mindig bezárjuk egy félveréssel, kivéve ott, ahol a szirmok kezdődnek, mert ott egészvetéssel zárjuk a sarkot.

A virágszirmokat, elkészítésük után egy hurokkal rögzítjük, hogy amíg újból nem dolgozunk velük, addig ne essenek szét.



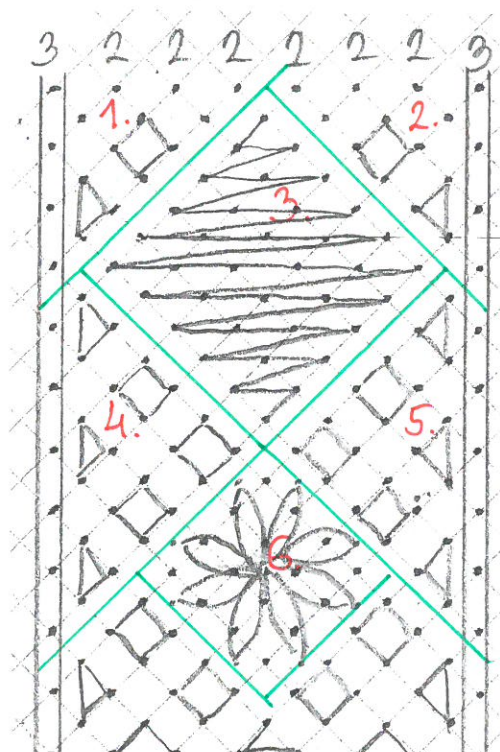
A virágszirmokból először a fenti négyet készítjük el. Ezután a szirmok párjaival négyes átvetésekkel készítünk, és ezután alakítjuk ki a lenti 4 szirmot.



Csipke-suli

A csipkekészítés leírása, műhelyrajzzal és magyarázó részletrajzokkal

A készítés sorrendjét itt láthatod:



MŰHELYRAJZ:

