

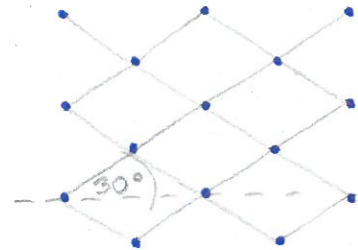
Csipke-suli

A csipkekészítés leírása, műhelyrajzzal és magyarázó részletrajzokkal

TÜLL HÁLÓ

orsópárok száma	feltekert fonál hossza (cm)	feltekert fonál fajtája
12	100	100-as horgoló

A tüllháló alapja, 30 fokos, rombusz formájú raszter.

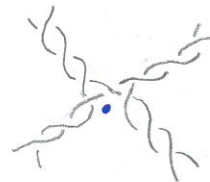


A tüll csipke mindig vékony szállal készül. A 100-as fonál tulajdonképpen egy kicsit vastag is hozzá, de a gyakorlás miatt ezt választottam. Így ez a tanuló raszter is egy kissé nagyított. A tüllháló egyértelműen félvetéses háló. A kitűzéseknél a tűk nincsenek bezárva, hanem csak alulról támasztják a félvetést. A háló 3 tekeréssel készül. A készítését kétféle képpen is megtanulhatod:

Első: 3 tekerés, csere, tűzés.

Második: 2 tekerés, félvetés, tűzés

Az eredmény mindkét esetben ugyan az lesz.



Az elkészült háló képe, sejtszerű, hatszög formájú. A csipke mindkét szélén 1-1 plusz pár fut lefelé, erősítés miatt. A bal oldalon belső tűzést készítünk, a jobb oldalon pedig sodrott pikókat, 4 tekeréssel.

MŰHELYRAJZ:

